

Fiche Technique Type

LE RÊVE D'UN HOMME RIDICULE

Fédor Dostoïevski / Victor Gauthier – Martin

attention

**un fiche technique propre à votre théâtre sera établie ultérieurement en tenant
compte des adaptations nécessaires**

présentation

- titre : *LE RÊVE D'UN HOMME RIDICULE*
→ auteur : Fédor Dostoïevski
→ durée : 50 min environ

équipe

- mise en scène : Victor Gauthier – Martin
- musique : Dayan Korolic
- avec : Régis Royer
Dayan Korolic
- avec la participation de : Quentin Descourtis *pour la vidéo*
Pierre Leblanc *pour la lumière*
Youness Anzane *pour la dramaturgie*
- administration : Juliette Roels
- production : Compagnie « Le Théâtre du Troisième Œil »
avec le soutien du « Jeune Théâtre National »

espace

***le plateau et la cage de scène doivent être libre pour le montage
c'est-à-dire sans pendrillons, sans frises, sans projecteurs installés***

présentation de l'espace

l'espace vide minimum nécessaire à l'installation est de 10 m d'ouverture par 10 m de profondeur

un plateau de 6 m d'ouverture sur 3 m de profondeur sera installé dans cette espace vide
il sera installé à l'axe au nez de scène (cf. plan)
ce plateau sera réalisé en PAC SAMIA et aura pour hauteur 20 cm

sur ce plateau nous installerons 1 pied micro à jardin pour Régis et une chaise haute à cour pour Dayan et son stand de musique

une rampe fluo sera installée sur les bords avant scène / jardin / cour du plateau

des images vidéos seront projetées en fond de scène soit sur un écran soit sur le mur du lointain
le vidéo projecteur sera installé au sol derrière le plateau

installation à réaliser

- installation du plateau :
 - **fournir 9 PAC SAMIA pour réaliser un plateau de 6 m x 3 m / H : 20 cm**
 - **les PAC SAMIA doivent être fixés entre eux**

- surface de projection des images :
 - soit utilisation du mur du lointain
 - soit installation d'un écran ou d'un cyclo blanc :
 - **fournir l'écran ou le cyclo blanc**
 - **l'écran ou le cyclo blanc doit faire au moins 6 m d'ouverture par 6 m de hauteur**
 - **il sera installé en fond de scène**
 - **un cadrage de l'image sur le cyclo ou l'écran sera peut-être nécessaire**
fournir les pendrillons nécessaires pour cadrer le cyclo à cour et à jardin
fournir les frises nécessaires pour cadrer le cyclo en haut et en bas
fournir des tubes / colliers / guindes pour réaliser la sous perche de la frise qui cadre le bas

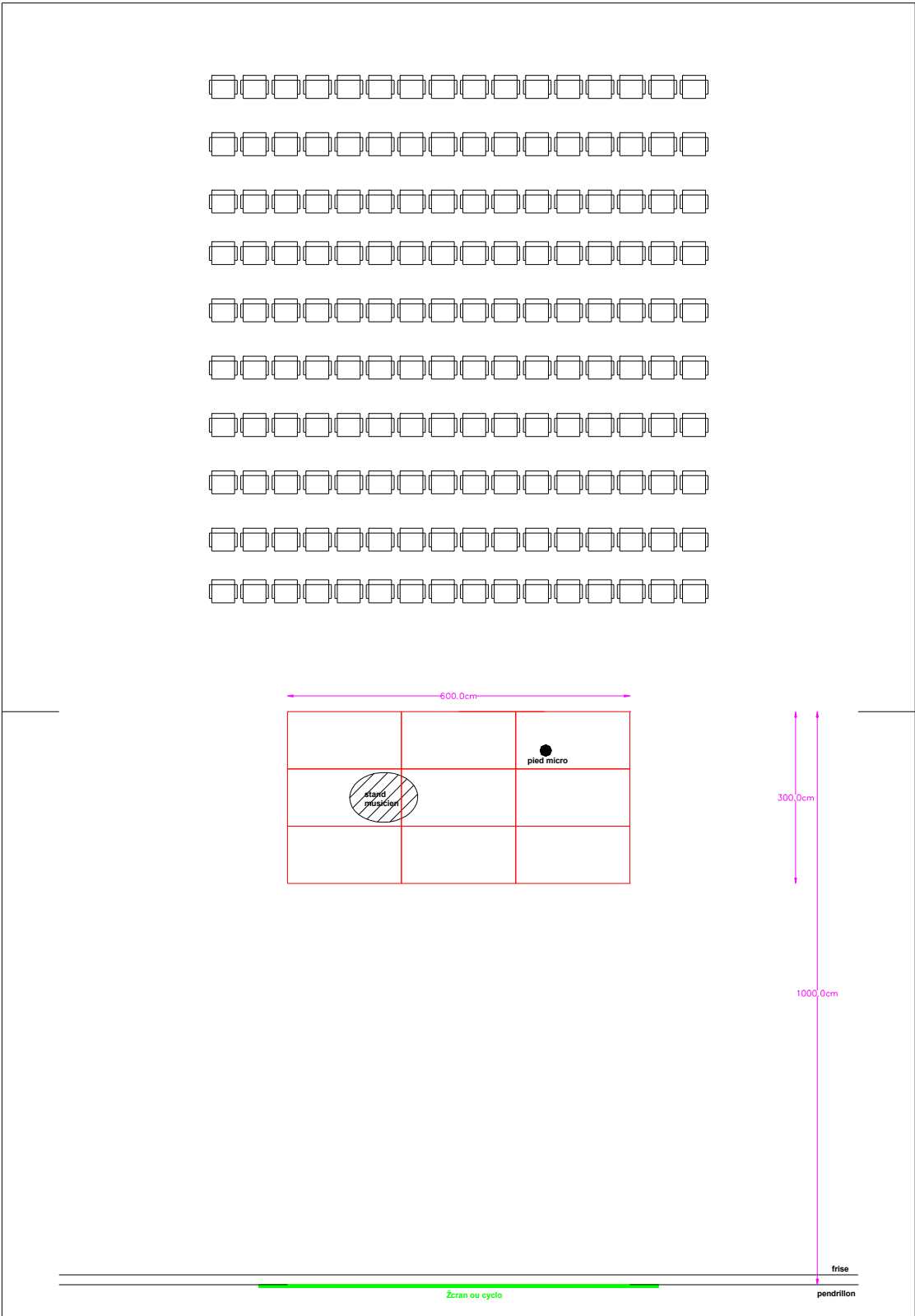
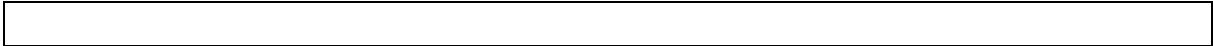
remarque : pour déterminer la surface de projection, un essai de projection sur le mur du lointain devra être réalisé !

espace suite

- installation des éléments sur le plateau :
 - **le pied micro, la chaise haute sont fournis par la compagnie**
 - **fournir une alimentation directe 240 v à cour du plateau pour le stand du musicien**

 - prévoir l'installation de frise si nécessaire :
 - **fournir les frises noires droites**

 - installation du vidéo projecteur :
 - **le vidéo projecteur sera installé au sol derrière le plateau**
 - **fournir un vidéo projecteur relativement puissant (environ 3000 lumens)**
 - **fournir un optique permettant de cadrer l'écran ou le cyclo**
 - **fournir un lecteur DVD avec une pause infinie**
 - **fournir le câblage nécessaire pour relier le vidéo projecteur à la régie vidéo qui sera installée à côté de la régie lumière**
- **fournir** génie ou tour samia ou échelle pour le montage / réglage / démontage
- **fournir** au moins 2 loges ou une grande loge
- **fournir** bouteilles d'eau / thé / café / sur la durée des répétitions et représentations



lumière

matériel lumière à fournir

- 2 découpes 713 sx 2000 w
- 8 découpes 614 sx 1000 w
- 9 PAR CP 62
- 6 PAR CP 61
- 17 PC 1000 w
- 4 BT 250 w
- 6 mickey – type F1 90 w
- 8 réglattes Solo fluo (*tubes lumière du jour*)

- 2 platines de sol pour projecteur
- 2 pieds pour projecteur

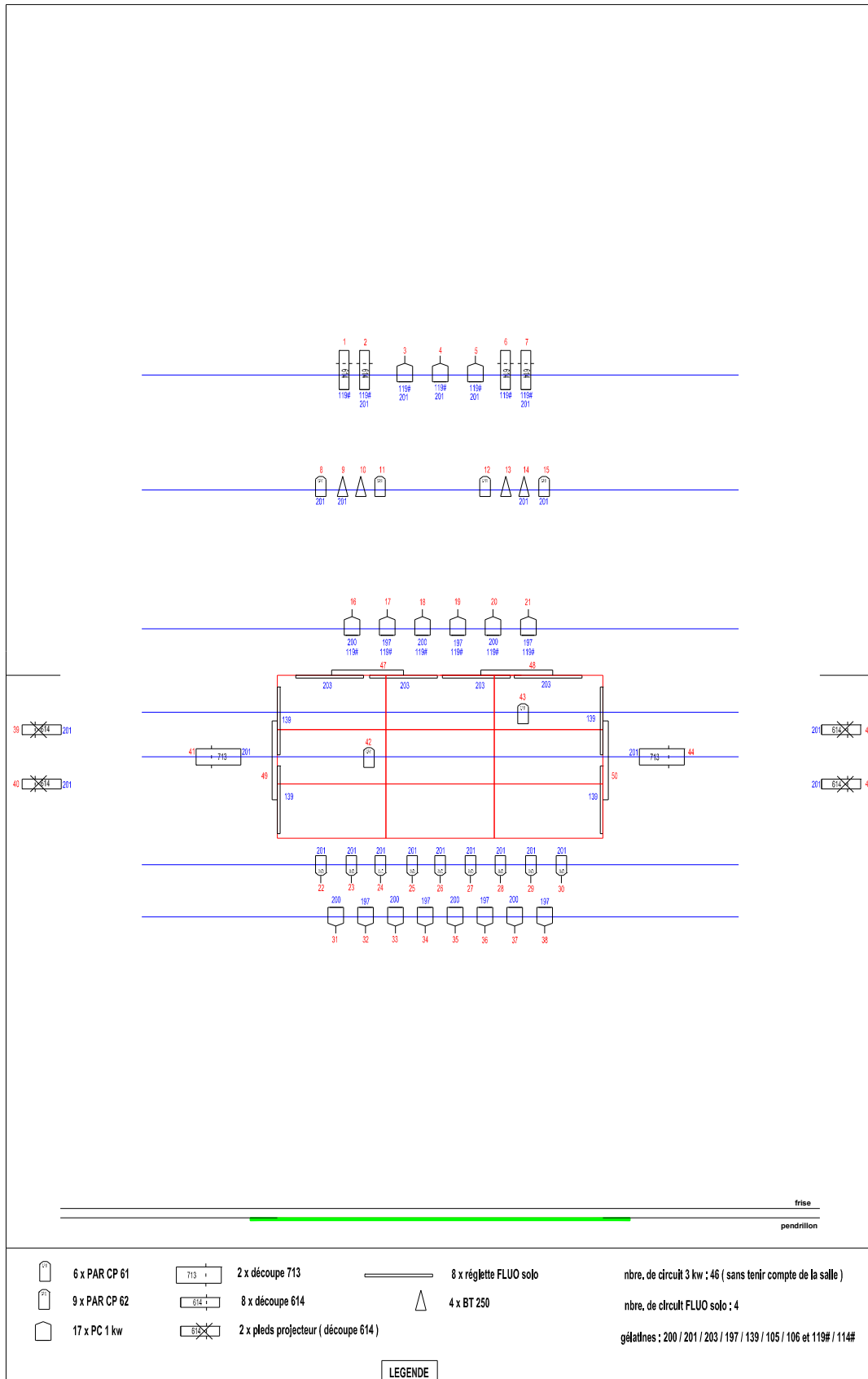
- 1 DIGI FLUO avec 1 fouet de connexion Harting / Vealand pour les 4 circuits fluo Solo
- 48 circuits graduables (sans tenir compte de ceux nécessaires pour la salle)

- câblage nécessaire à l'installation / notamment en rallonge FLUO Solo :
 - 4 fluo Solo sur 2 circuits seront installés sur l'avant scène du plateau
 - 2 fluo Solo sur 1 circuit seront installés sur le bord jardin du plateau
 - 2 fluo Solo sur 1 circuit seront installés sur le bord cour du plateau

- prévoir gaff alu / blackfoil / gélatines : 203 / 201 / 200 / 197 / 139 / 106 / 105
119# / 114#

- prévoir un jeu d'orgue programmable

plan lumière



planning

remarque : *un RDV doit être pris en amont de ce planning avec le metteur en scène pour effectuer un essai de projection sur le mur du fond de la salle !*

Arrivée de l'équipe, composée de 5 personnes, la veille de la représentation.

1^{er} jour :

. montage (service : matin / après midi)

1 régisseur plateau + 1 machiniste

1 régisseur lumière + 2 électro

1 régisseur vidéo - son

. représentation (service : soir)

1 régisseur plateau

1 régisseur lumière

1 régisseur vidéo - son

le démontage peut être fait à la suite de la représentation / prévoir même équipe que pendant le montage