

Fiche Technique Type

GÊNES 01

de Fausto Paravidino

mise en scène de Victor Gauthier-Martin

attention : ce document est une fiche technique générale sur le spectacle « Gênes 01 », si nécessaire une fiche technique propre à votre théâtre sera établie ultérieurement en tenant compte des adaptations nécessaires

présentation

équipe

- **mise en scène :** Victor Gauthier-Martin
- **dramaturgie :** Youness Anzane
- **espace :** Victor Gauthier-Martin & Pierre Leblanc
- **construction :** Théâtre National de la Colline
- **costumes :** Isabelle Flozi
- **musiques :** Dayan Korolic
- **vidéo :** Quentin Descourtis & Julien Delmotte
- **lumière :** Pierre Leblanc
- **avec :** Alban Aumard, Clémence Barbier, Marie Dabanc
Régis Royer, Pascale Oudot et Dayan Korolic
- **production :** compagnie « Microsystème »
Théâtre National de la Colline
CDN / la Comédie de Reims
Le Forum – scène conventionnée de Blanc Mesnil
- **administratrice de production :** Juliette Roels

spectacle

- **titre :** Gênes 01
- **auteur :** Fausto Paravidino
- **durée :** 1 h 30 environ

compagnie « **Microsystème** » / direction artistique Victor Gauthier-Martin
contact : - adm. : Juliette Roels / 19 rue de la Révolution 94 200 Ivry sur Seine / tél. : 06 76 78 41 90
- tech. : Pierre Leblanc / tél. : 06 07 76 01 82 / email : lbatechnique@yahoo.fr

espace

dans un espace minimum de 12 m d'ouverture par 7.50 m de profondeur, vide de toutes installations de pendrillons & de frises, nous réaliserons les installations suivantes :

- installation de 6 PAC SAMIA dont 4 sont sur roulettes
 - les 6 PAC SAMIA sont fournis par la Compagnie

- installation d'une parabole de 180 cm de diamètre
 - la parabole sera suspendue en début de spectacle et chargée en cours de spectacle par les acteurs sur un chariot à roulettes à l'aide d'un système à moufle
 - le moufle, la parabole et son chariot à roulettes sont fournis par la Compagnie
 - matériels nécessaires **à fournir** pour réaliser le système à moufle :
 - 4 ou 6 poulies
 - 2 guindes noires
 - 2 manilles
 - 2 mousquetons
 - 1 palette avec un taquet d'arrêt au sol avec environ 110 kilos de poids

- installation d'un écran (H : 2.55 m / L : 3.30) sur le mur du fond
 - l'écran est au sol en début de spectacle, il sera appuyé et chargé par les acteurs en cours de spectacle à l'aide d'un système de poulies
 - l'écran avec son tube d'accroche et son tube de lestage sont fournis par la Compagnie
 - matériels nécessaires **à fournir** pour réaliser le système de poulies :
 - 2 poulies
 - 2 guindes noires
 - 2 maillons rapides
 - 2 pitons à bois pour accroches au sol

- installation d'un fond **en velours noir mat** parallèle au mur de cour (*cf. plan*)
 - ce fond noir est nécessaire pour réaliser des incrustations vidéo
 - ce fond noir doit être une frise droite **en velours noir mat** de 3 m de hauteur car il doit recouvrir tout le mur de cour sur une hauteur de 3 m, il doit être sans raccord et lesté au sol de manière à être tendu comme un mur
 - le matériel nécessaire (*frise de 3 m, perches, guindes ...*) pour cette installation est **à fournir**

- installation de 2 écriteaux au cadre cour et jardin
 - les deux écriteaux sont fournis par la compagnie
 - le matériel nécessaire pour l'accroche des écriteaux (*drisse noire, manille etc...*) est **à fournir**

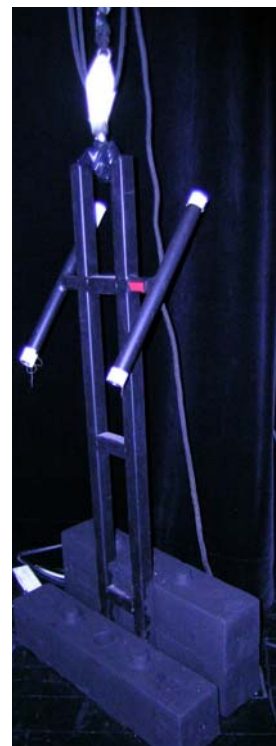
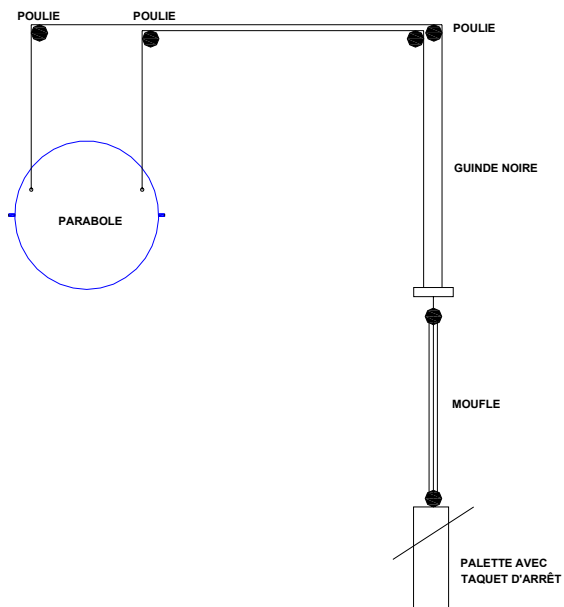
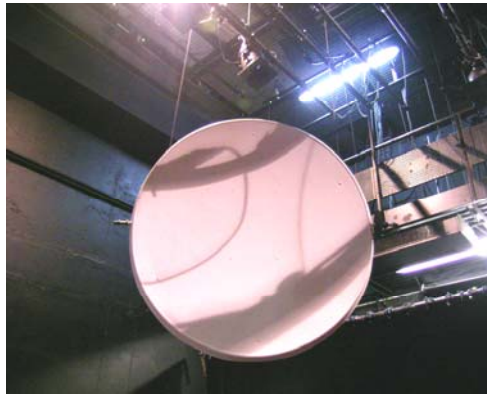
- loge pour environ 8 personnes / serviettes / mouchoirs / lingettes / eau / **A PREVOIR**

- l'entretien des costumes est **à prévoir**

- **remarque** : tous les changements d'espace sont effectués en jeu par les acteurs (*cf. plan*)

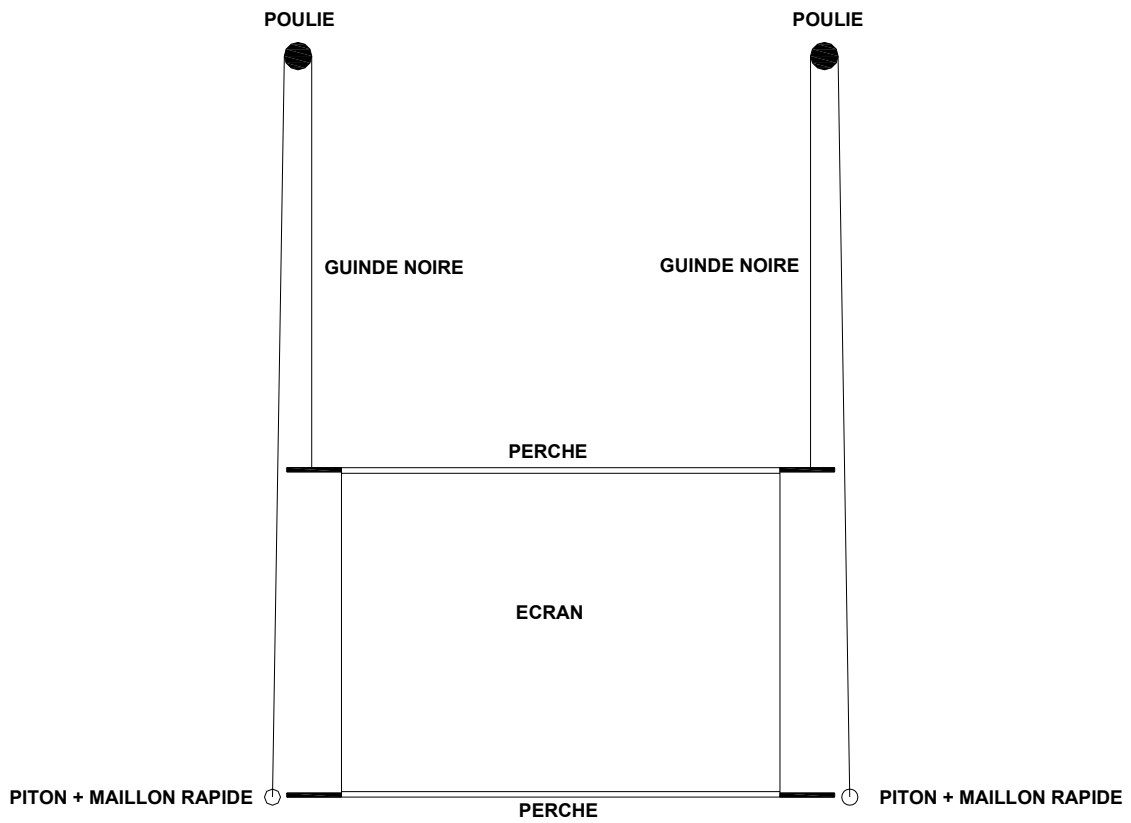
compagnie « **Microsystème** » / direction artistique Victor Gauthier-Martin
contact : - adm. : Juliette Roels / 19 rue de la Révolution 94 200 Ivry sur Seine / tél. : 06 76 78 41 90
- tech. : Pierre Leblanc / tél. : 06 07 76 01 82 / email : lbatechnique@yahoo.fr

système à moufle



compagnie « **Microsystème** » / direction artistique Victor Gauthier-Martin
contact : - adm. : Juliette Roels / 19 rue de la Révolution 94 200 Ivry sur Seine / tél. : 06 76 78 41 90
- tech. : Pierre Leblanc / tél. : 06 07 76 01 82 / email : lbatechnique@yahoo.fr

systeme poulie ecran



compagnie « **Microsystème** » / direction artistique Victor Gauthier-Martin
contact : - adm. : Juliette Roels / 19 rue de la Révolution 94 200 Ivry sur Seine / tél. : 06 76 78 41 90
- tech. : Pierre Leblanc / tél. : 06 07 76 01 82 / email : lbatechnique@yahoo.fr

diverses photos



vue générale



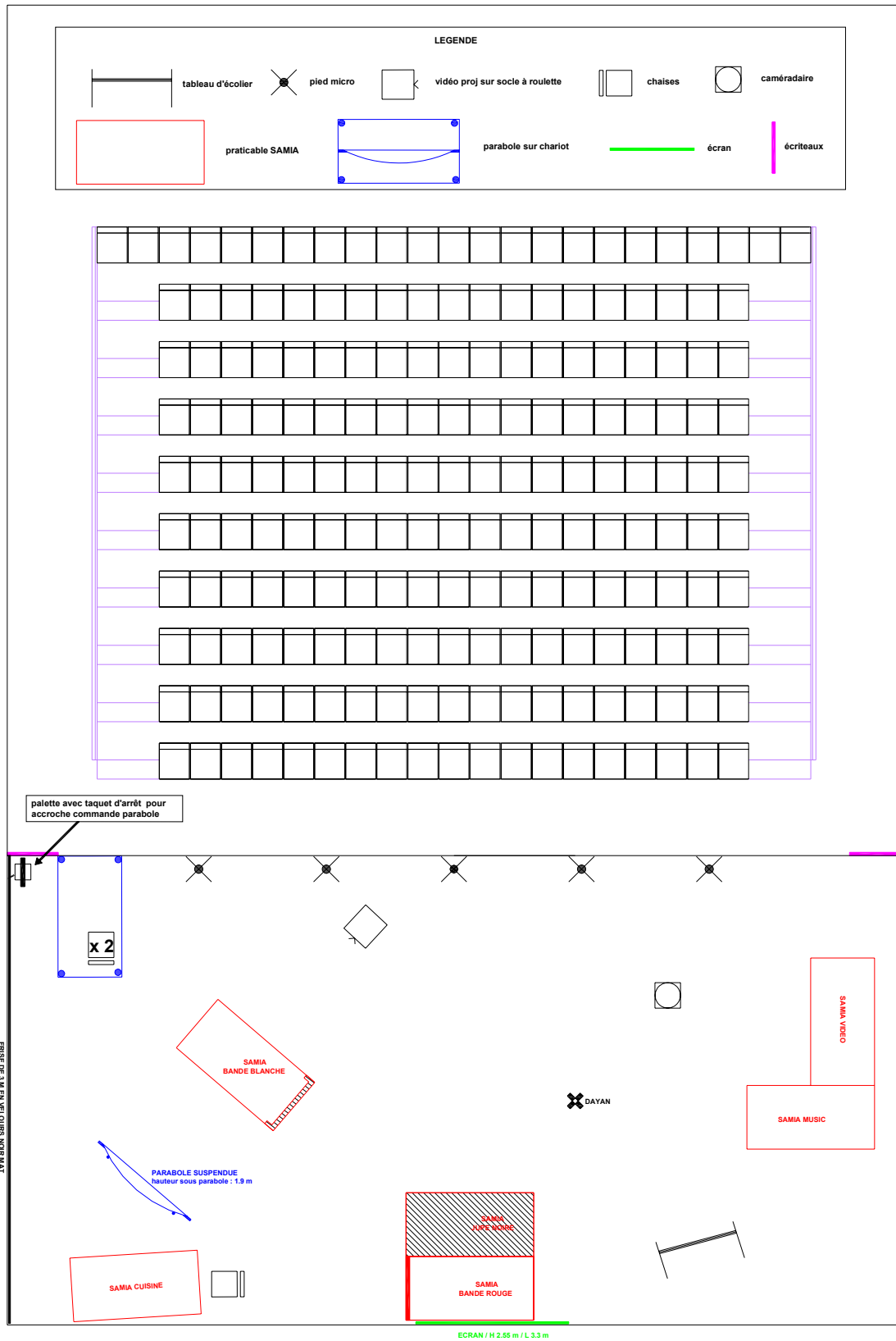
vue générale Jeudi



vue générale Samedi

compagnie « **Microsystème** » / direction artistique Victor Gauthier-Martin
contact : - adm. : Juliette Roels / 19 rue de la Révolution 94 200 Ivry sur Seine / tél. : 06 76 78 41 90
- tech. : Pierre Leblanc / tél. : 06 07 76 01 82 / email : lbatechnique@yahoo.fr

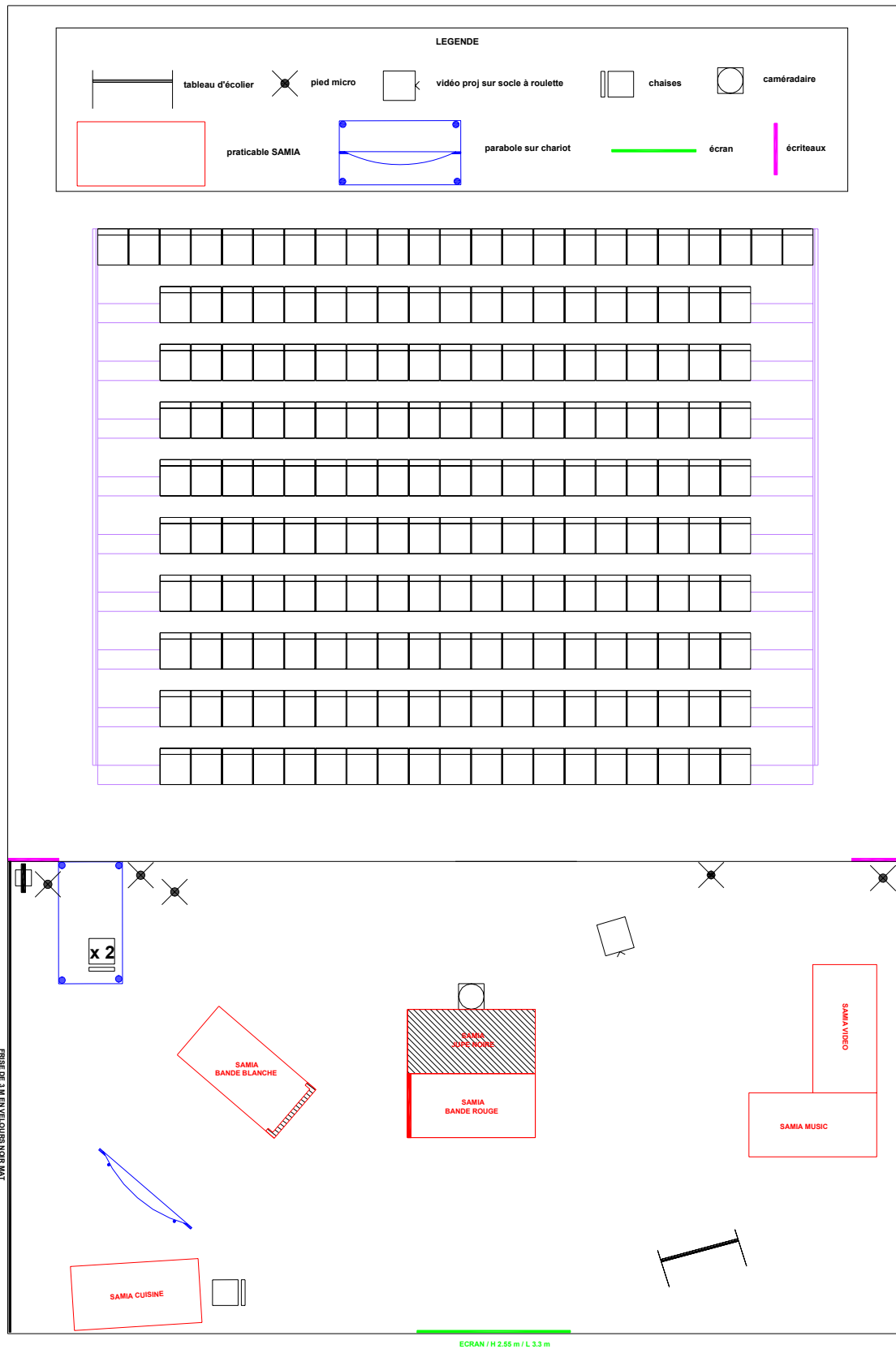
plan type de l'installation à la mise



compagnie « **Microsystème** » / direction artistique Victor Gauthier-Martin

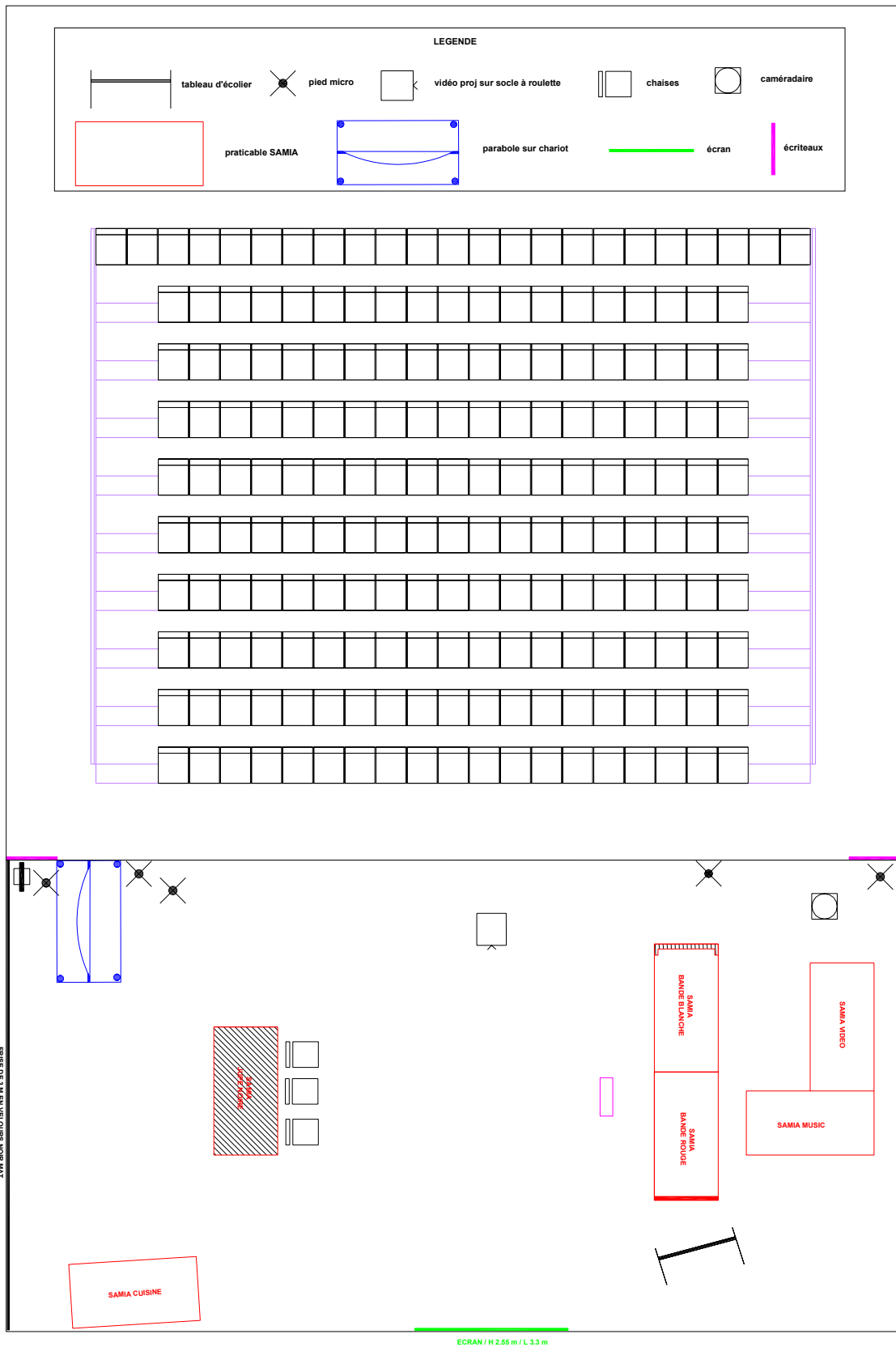
contact : - adm. : Juliette Roels / 19 rue de la Révolution 94 200 Ivry sur Seine / tél. : 06 76 78 41 90
 - tech. : Pierre Leblanc / tél. : 06 07 76 01 82 / email : lbatechnique@yahoo.fr

plan type de l'installation prologue



compagnie « **Microsystème** » / direction artistique Victor Gauthier-Martin
 contact : - adm. : Juliette Roels / 19 rue de la Révolution 94 200 Ivry sur Seine / tél. : 06 76 78 41 90
 - tech. : Pierre Leblanc / tél. : 06 07 76 01 82 / email : lbatechnique@yahoo.fr

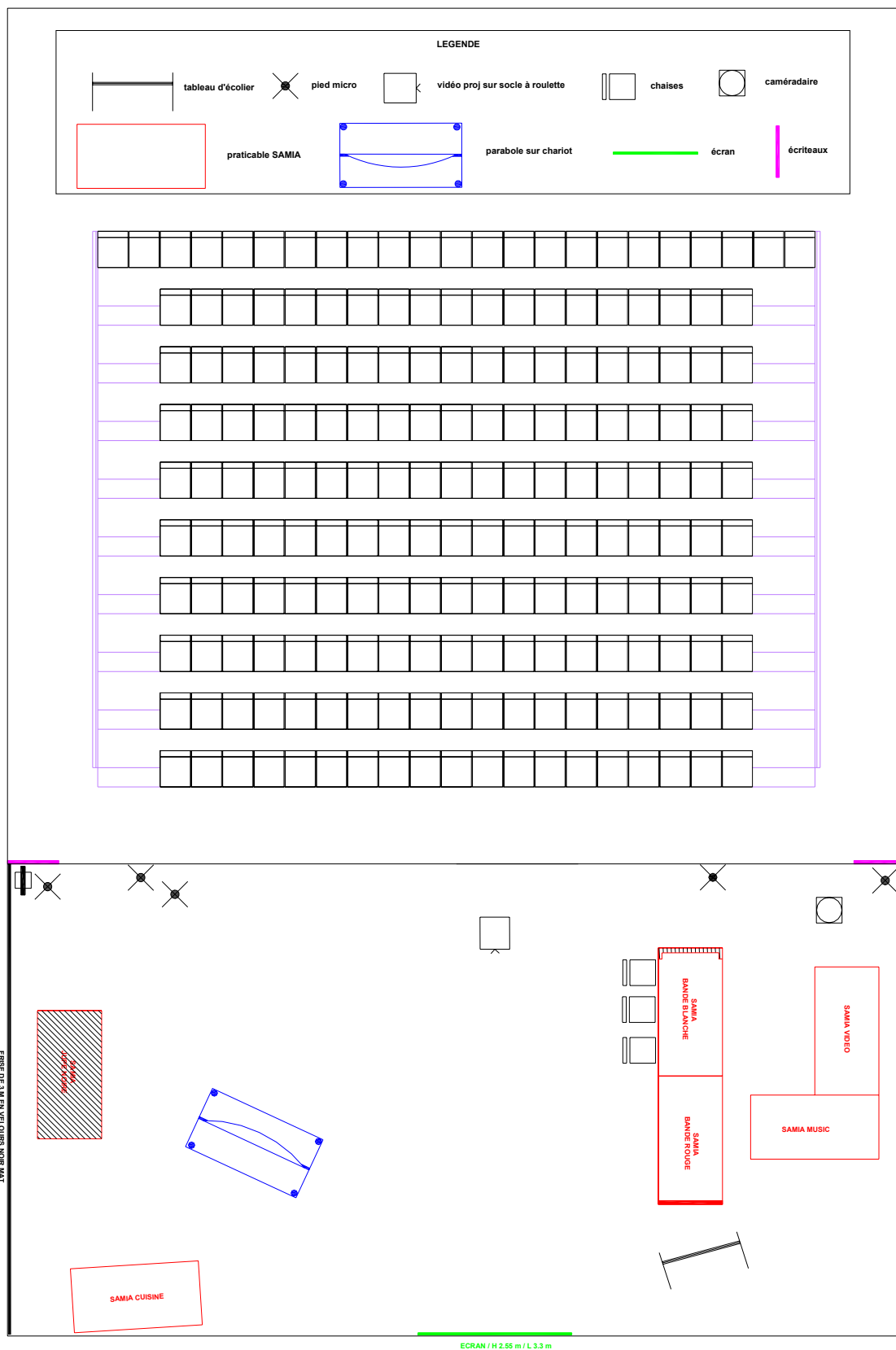
plan type de l'installation jeudi



PRISE DE 3 M EN VELOURS NOIR MAT

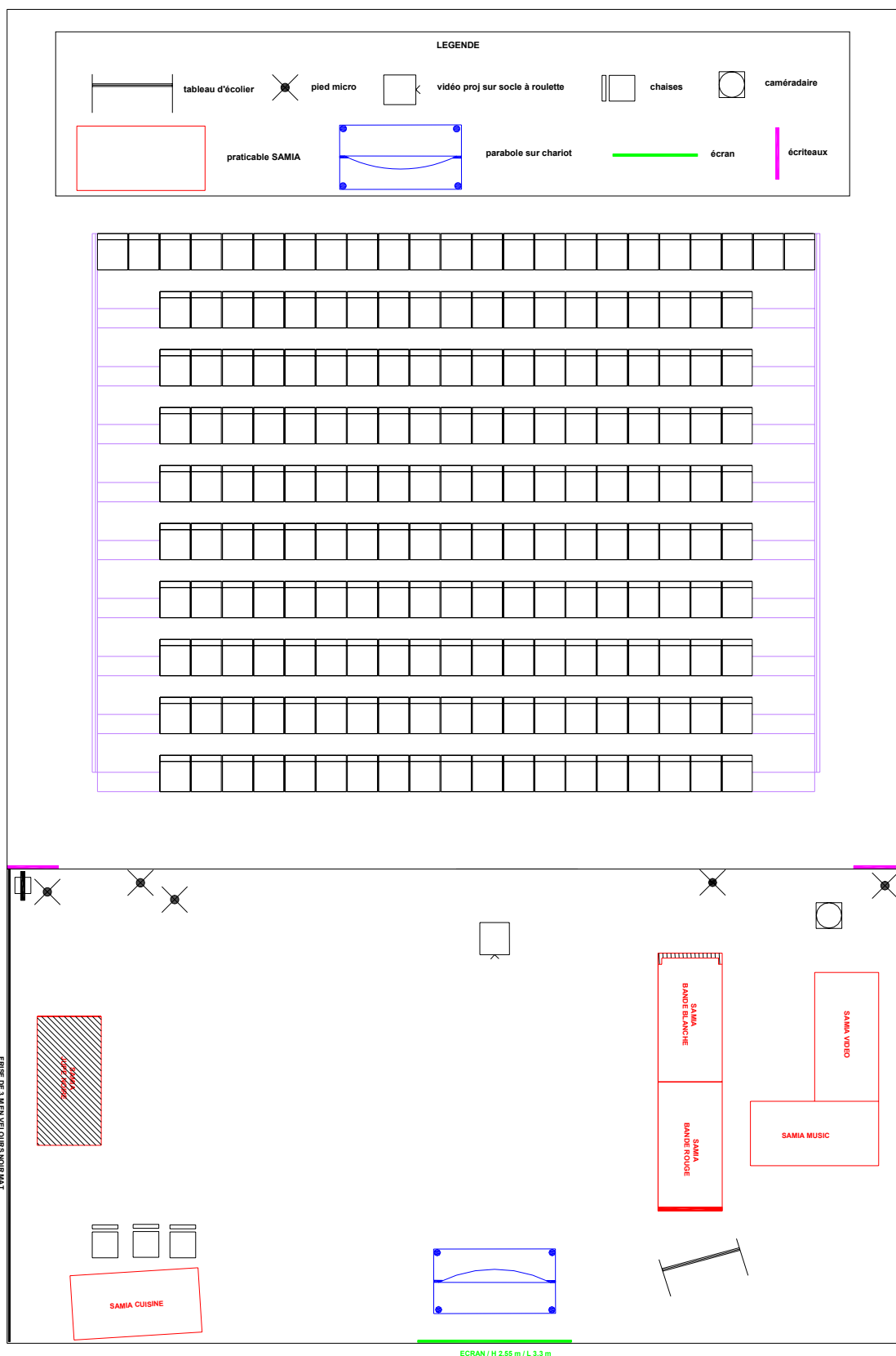
compagnie « **Microsystème** » / direction artistique Victor Gauthier-Martin
 contact : - adm. : Juliette Roels / 19 rue de la Révolution 94 200 Ivry sur Seine / tél. : 06 76 78 41 90
 - tech. : Pierre Leblanc / tél. : 06 07 76 01 82 / email : lbatechnique@yahoo.fr

plan de l'installation vendredi 1



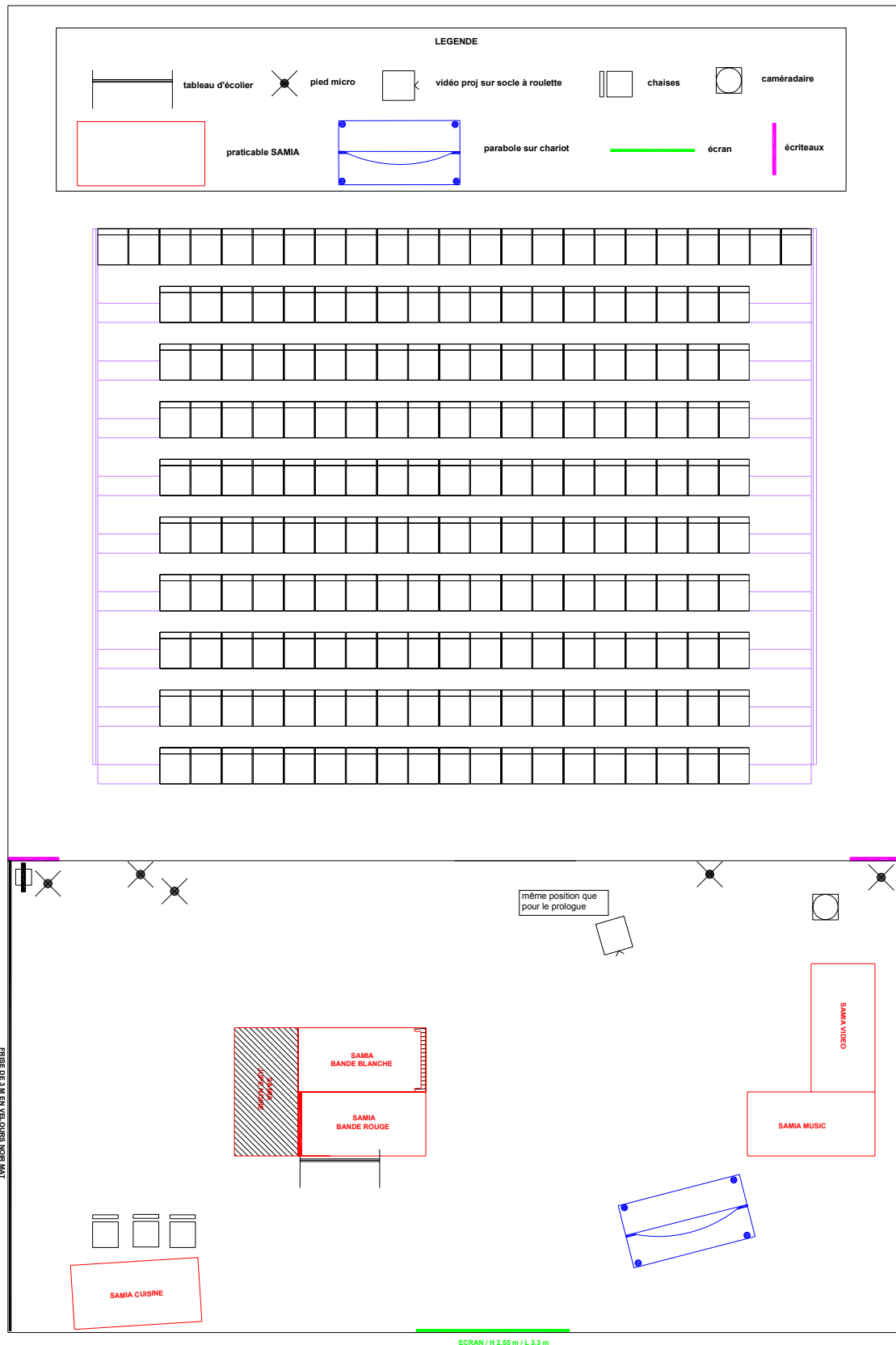
compagnie « **Microsystème** » / direction artistique Victor Gauthier-Martin
 contact : - adm. : Juliette Roels / 19 rue de la Révolution 94 200 Ivry sur Seine / tél. : 06 76 78 41 90
 - tech. : Pierre Leblanc / tél. : 06 07 76 01 82 / email : lbatechnique@yahoo.fr

plan de l'installation vendredi 2



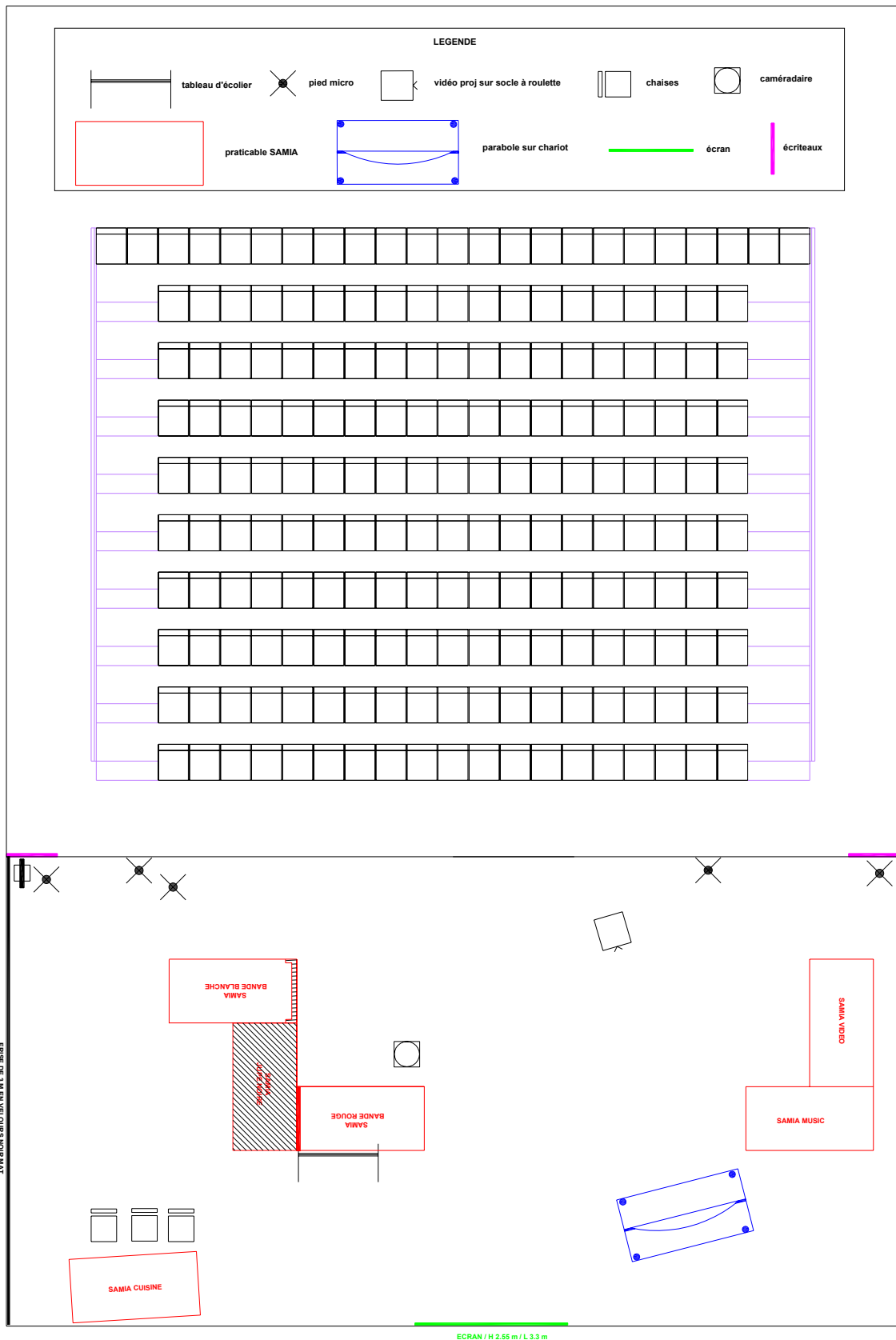
compagnie « **Microsystème** » / direction artistique Victor Gauthier-Martin
 contact : - adm. : Juliette Roels / 19 rue de la Révolution 94 200 Ivry sur Seine / tél. : 06 76 78 41 90
 - tech. : Pierre Leblanc / tél. : 06 07 76 01 82 / email : lbatechnique@yahoo.fr

plan type de l'installation samedi 1



compagnie « **Microsystème** » / direction artistique Victor Gauthier-Martin
 contact : - adm. : Juliette Roels / 19 rue de la Révolution 94 200 Ivry sur Seine / tél. : 06 76 78 41 90
 - tech. : Pierre Leblanc / tél. : 06 07 76 01 82 / email : lbatechnique@yahoo.fr

plan type de l'installation samedi 2



compagnie « **Microsystème** » / direction artistique Victor Gauthier-Martin
 contact : - adm. : Juliette Roels / 19 rue de la Révolution 94 200 Ivry sur Seine / tél. : 06 76 78 41 90
 - tech. : Pierre Leblanc / tél. : 06 07 76 01 82 / email : lbatechnique@yahoo.fr

installation lumière

→ matériel lumière à fournir :

- 12 découpes 613 sx (dont 6 pour les circulations public)
- 14 découpes 614 sx
- 17 PAR CP 61
- 32 PAR CP 62
- 32 PC 1000 w (dont 20 pour l'éclairage salle)
- 1 BT 250 w
- 3 swoboda
- 24 réglottes fluo solo / tube lumière du jour / 16 barres d'accouplement
 - les réglottes seront réunies à l'aide des barres d'accouplement pour faire 8 bloc de 3 réglottes fluo solo chacun
 - les blocs fluo ainsi réalisés peuvent être accrochés sur perche soit avec des crochets juliats, soit avec des chaines
- 6 platines de sol pour projecteur
- 1 jeu d'orgue – type Pronto –
- 87 circuits gradués 3 kw (dont 12 au sol) et 6 circuits gradués fluo
- câblages électriques et fluos nécessaires à l'installation
- gélamines : 201 / 200 / 204 / 197 / 195 / 132 / 147 / 105 / 106 / 139 / 144 / 115 / 119#
 - PAR : 28 x 201 / 5 x 200 / 1 x 147 / 1 x 105 / 4 x 197 / 1 x (132/195/119#) / 1 x (2x139/119#) / 2 x 204
 - découpe : 17 x (201/119#) / 2 x 201 / 1 x 119# / 6 x (200/119#)
 - PC 1000 : 6 x (201/119#) / 26 x (200/119#)
 - BT 250 : 1 x 119#
 - swoboda : 2 x (144/115/119#) / 1 x (106/119#)
 - tube fluo : 8 x 201 / 4 x 200

→ matériel lumière amené par la Compagnie :

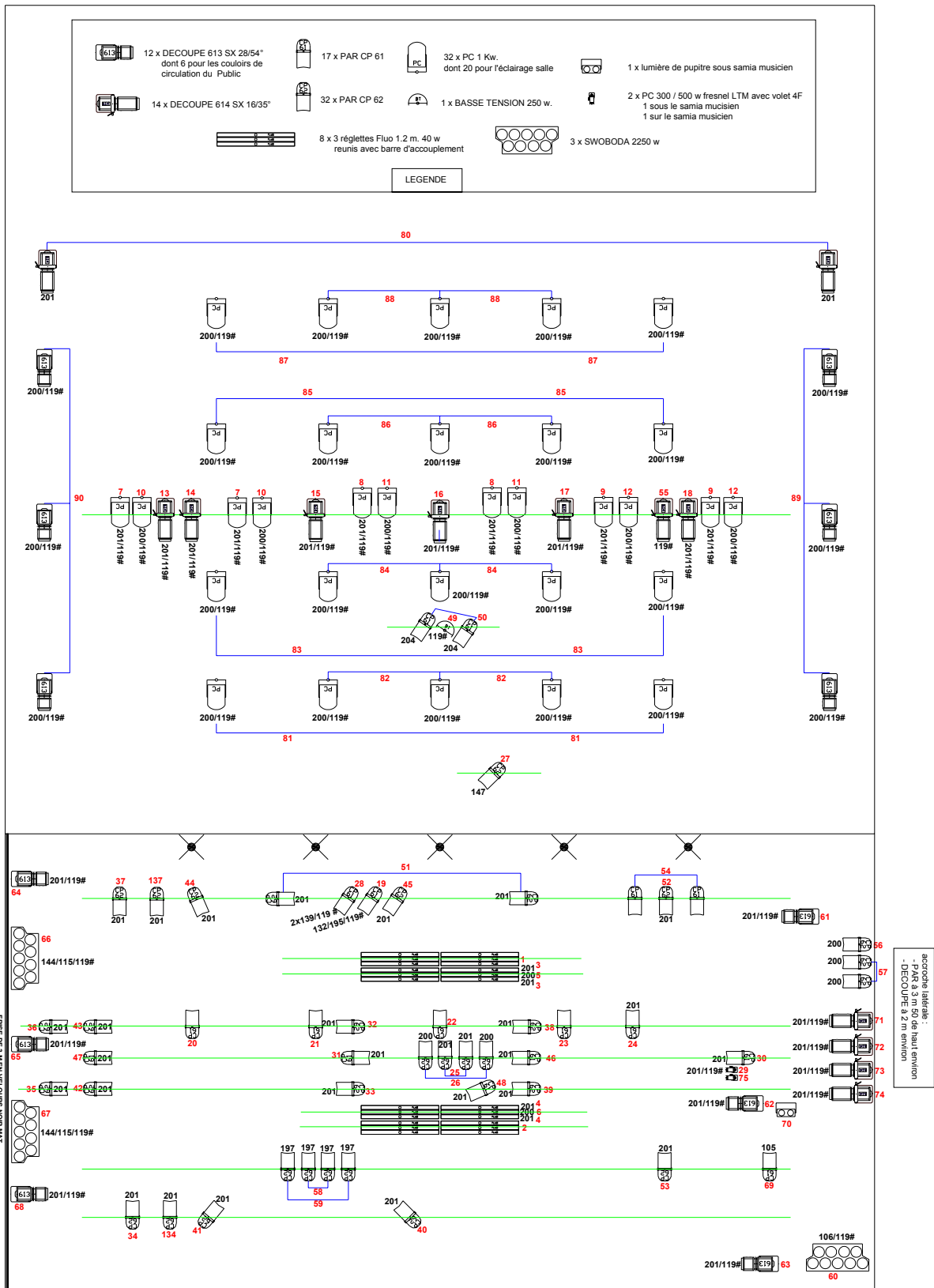
- 2 PC 300w/500w Fresnel LTM avec volet 4 faces
- 1 lampe pupitre
- 1 cube pour maintenir verticalement le swoboda de jardin

→ accroche des projecteurs :

- au plateau, les projecteurs seront accrochés sur des perches dont les hauteurs sont :
 - environ 5 m 30 pour les perches des PAR
 - environ 5 m pour les perches Fluos
- au plateau à jardin, une grappe de découpes et de PAR seront accrochées sur des échelles à projecteurs ou des pieds :
 - à 3 m 50 de haut environ pour les PAR
 - à 2 m 00 de haut environ pour les découpes

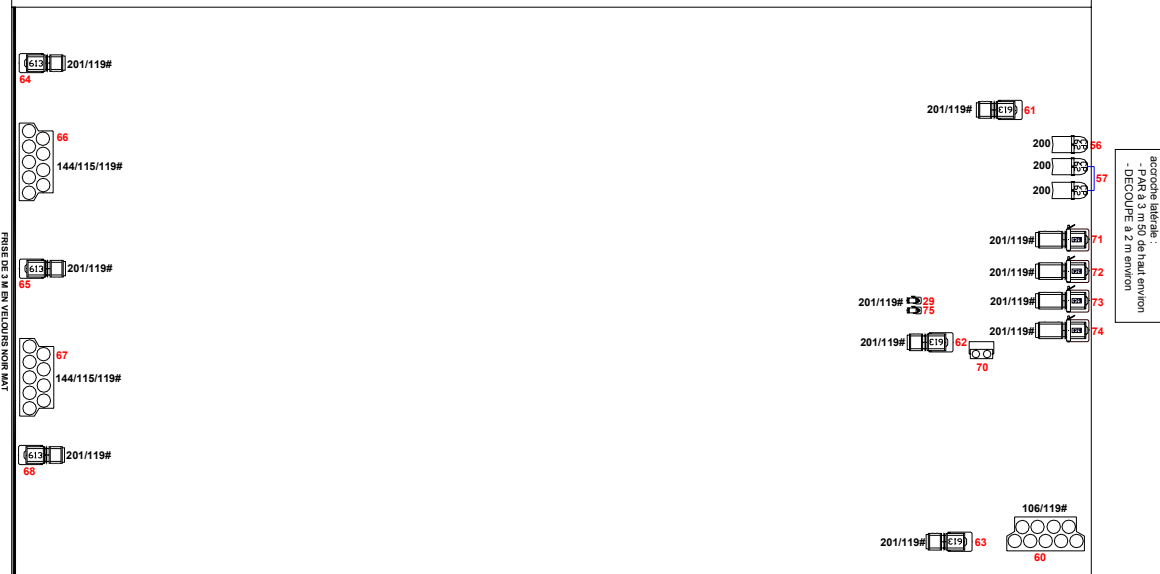
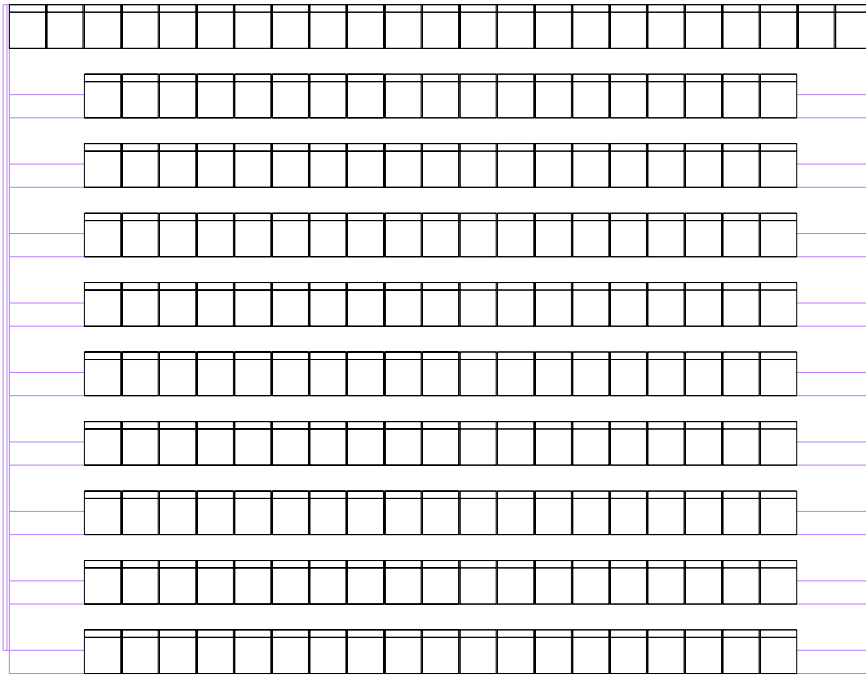
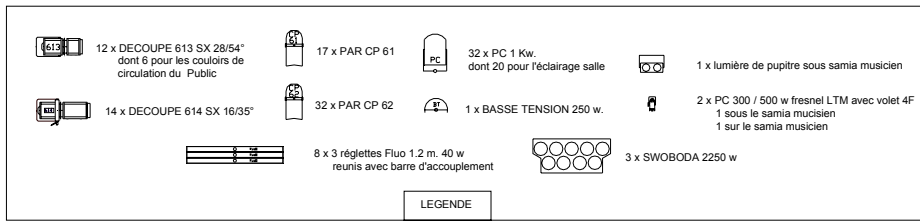
compagnie « **Microsystème** » / direction artistique Victor Gauthier-Martin
contact : - adm. : Juliette Roels / 19 rue de la Révolution 94 200 Ivry sur Seine / tél. : 06 76 78 41 90
- tech. : Pierre Leblanc / tél. : 06 07 76 01 82 / email : lbatechnique@yahoo.fr

plan lumière général type



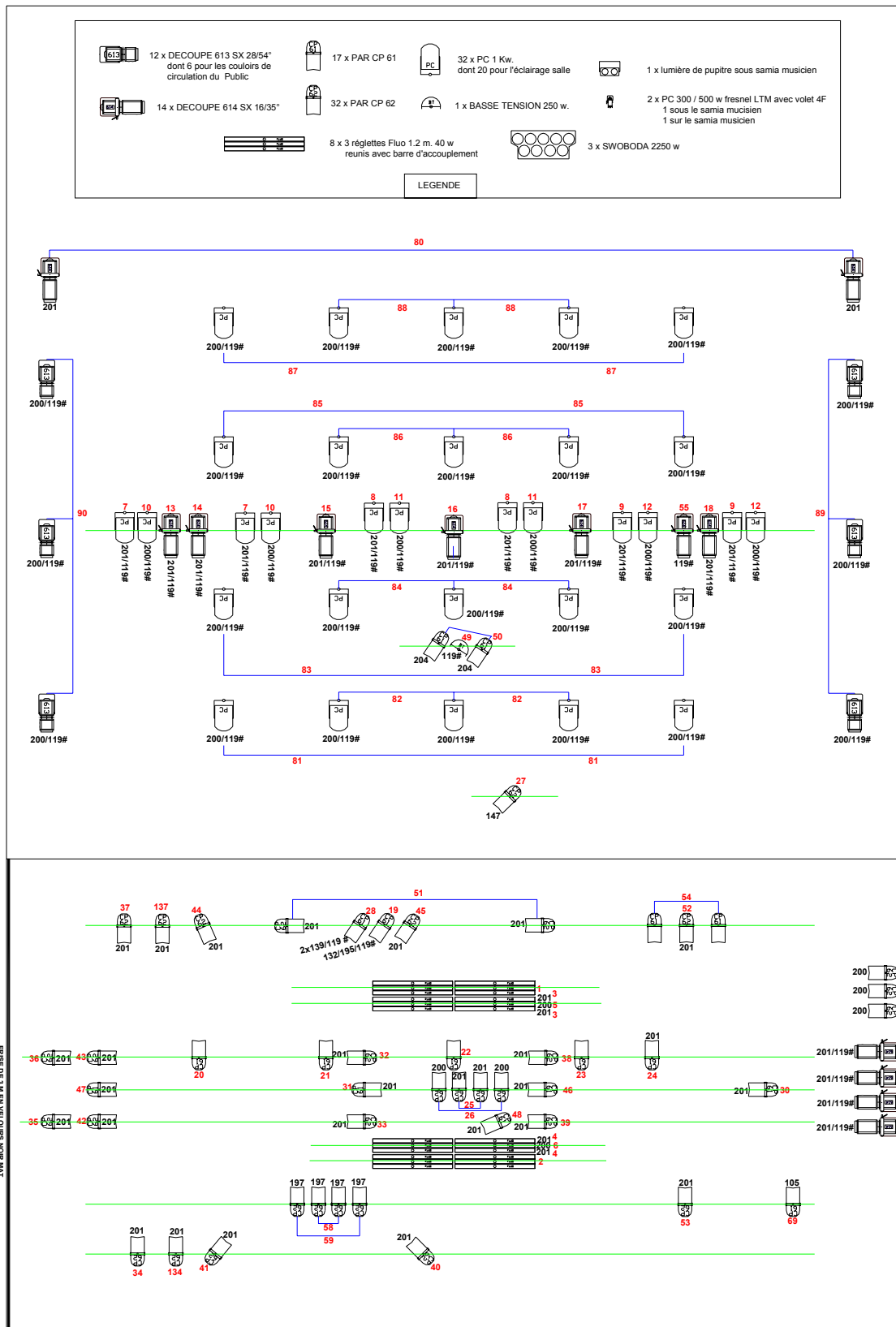
compagnie « **Microsystème** » / direction artistique Victor Gauthier-Martin
 contact : - adm. : Juliette Roels / 19 rue de la Révolution 94 200 Ivry sur Seine / tél. : 06 76 78 41 90
 - tech. : Pierre Leblanc / tél. : 06 07 76 01 82 / email : lbatechnique@yahoo.fr

plan lumière sol type



compagnie « **Microsystème** » / direction artistique Victor Gauthier-Martin
 contact : - adm. : Juliette Roels / 19 rue de la Révolution 94 200 Ivry sur Seine / tél. : 06 76 78 41 90
 - tech. : Pierre Leblanc / tél. : 06 07 76 01 82 / email : lbatechnique@yahoo.fr

plan lumière gril type



compagnie « **Microsystème** » / direction artistique Victor Gauthier-Martin
contact : - adm. : Juliette Roels / 19 rue de la Révolution 94 200 Ivry sur Seine / tél. : 06 76 78 41 90
 - tech. : Pierre Leblanc / tél. : 06 07 76 01 82 / email : lbatechnique@yahoo.fr

installation son

→ diffusions à fournir : avec amplification & égalisation appropriée et câblage nécessaire

- diffusion en face, celle du théâtre, comprenant au moins :
 - 1 H.P au cadre jardin – type MPB 600
 - 1 H.P au cadre cour – type MPB 600
 - 2 H.P en cluster central si nécessaire – type MPB 200
 - 2 H.P en fond de salle sur gril – type MPB 200
- diffusion en scène :
 - 1 H.P au lointain jardin avec SUB – type MPB 600 avec SUB 800
 - 1 H.P au lointain cour avec SUB – type MPB 600 avec SUB 800
 - 1 H.P monitoring sur pied – type GENELEC – pour le musicien

→ équipements régie à fournir :

- 1 console de mixage numérique – type DM 1000 / 02R / 01V
- 1 égaliseur stéréo 31 bandes sur les sorties des 2 H.P du lointain
- 2 lecteurs de CD avec Auto Pause
- câblage nécessaire au montage

→ micro & équipement de scène à fournir :

- 6 micros SM 58
- 6 bonnettes pour micro SM 58
- 5 pieds micro standards sans perchettes
- 2 petits pieds micro de table
- 1 console de mixage avec 10 entrées / 4 sorties / 2 AUX en post fader – pour le musicien
- 1 siège de bureau sans accoudoirs sur roulettes – pour le musicien
- câblage nécessaire au montage

→ divers :

- il est **impératif** que la régie son soit en salle pour favoriser l'écoute du régisseur son et pour le contrôle de la balance pendant les moments de musique chantés en « LIVE »
- retour son **à fournir** en loge et loge rapide
- liaison intercom **à fournir** entre la régie lumière / son / vidéo / plateau

installation vidéo

→ matériel vidéo à fournir :

- 1 moniteur couleur PVM 36 cm maximum avec entrée / sortie vidéo en BNC
- 2 retours vidéo en couleur de la scène
 - 1 moniteur couleur d'environ 36 cm sur la scène au lointain jardin qui peut être soit accroché / suspendu, soit sur pied avec plateau, à environ 2 m 50 de hauteur
 - 1 moniteur couleur en loge ou en loge rapide
 - 1 caméra couleur installée en fond de salle qui film en plan large la scène
 - câblage nécessaire à cette installation
- lot de divers câblages vidéo nécessaires à l'installation
- 1 accès à internet sur le plateau à jardin soit avec câble Ethernet soit avec borne Wifi
- une alimentation électrique séparée de la lumière et du son sur le plateau à jardin

TOUT LE RESTE DU MATERIEL VIDEO NECESSAIRE A L'INSTALLATION (ORDI, ECRAN, MIXETTE, CAMERA ETC...) EST FOURNI PAR LA COMPAGNIE

compagnie « **Microsystème** » / direction artistique Victor Gauthier-Martin
contact : - adm. : Juliette Roels / 19 rue de la Révolution 94 200 Ivry sur Seine / tél. : 06 76 78 41 90
- tech. : Pierre Leblanc / tél. : 06 07 76 01 82 / email : lbatechnique@yahoo.fr

planning type

. 1^{er} jour :

- 9 h – 12 h / 14 h – 18 h : **pré montage lumière sur plan**
personnel théâtre d'accueil : équipe définie directement par le lieu d'accueil
personnel compagnie : sans les régisseurs de la compagnie
- 20 h – 23 h : **pré marquage décors sur plan**
personnel théâtre d'accueil : 1 machiniste
personnel compagnie : 1 régisseur général

. 2^{ème} jour :

- 9 h – 12 h / 14 h – 18 h : **déchargement + montage plateau, lumière, vidéo, son**
personnel théâtre d'accueil : 1 régisseur plateau + 3 machinistes
1 régisseur lumière + 2 électros
1 régisseur vidéo
1 régisseur son
1 technicien son
1 habilleuse (*pour entretien costumes*)
personnel compagnie : 1 régisseur général
1 régisseur lumière
1 régisseur son
1 régisseur vidéo
- 18 h – 20 h : **balance son**
personnel théâtre d'accueil : 1 régisseur son
personnel compagnie : 1 régisseur son
1 musicien
- 20 h – 23 h : **réglage lumière & vidéo**
personnel théâtre d'accueil : 1 régisseur plateau
1 régisseur lumière + 2 électros
1 régisseur vidéo
personnel compagnie : 1 régisseur général
1 régisseur lumière
1 régisseur vidéo

. 3^{ème} jour :

- **9 h – 13 h :** **fin réglage lumière & vidéo, fin balance son, début raccord**

personnel théâtre d'accueil : 1 régisseur plateau + 1 machiniste
1 régisseur lumière + 1 électro
1 régisseur son / vidéo
1 habilleuse (*pour entretien costumes*)

personnel compagnie : 1 régisseur général
1 régisseur lumière
1 régisseur son
1 régisseur vidéo
5 acteurs + 1 musicien

- **14 h – 18 h :** **raccord**

personnel théâtre d'accueil : 1 régisseur plateau
1 régisseur lumière
1 régisseur son / vidéo
1 habilleuse (*pour entretien costumes*)

personnel compagnie : 1 régisseur général
1 régisseur lumière
1 régisseur son
1 régisseur vidéo
5 acteurs + 1 musicien

- **20h30 :** **représentation**

personnel théâtre d'accueil : 1 régisseur plateau
1 régisseur lumière
1 régisseur son / vidéo

personnel compagnie : 1 régisseur général
1 régisseur lumière
1 régisseur son
1 régisseur vidéo
5 acteurs + 1 musicien

- **22h - 01h :** **démontage compagnie & chargement**

personnel théâtre d'accueil : 1 régisseur plateau + 3 machinistes
1 régisseur lumière + 1 électro
1 régisseur son / vidéo
1 habilleuse

personnel compagnie : 1 régisseur général
1 régisseur lumière
1 régisseur vidéo